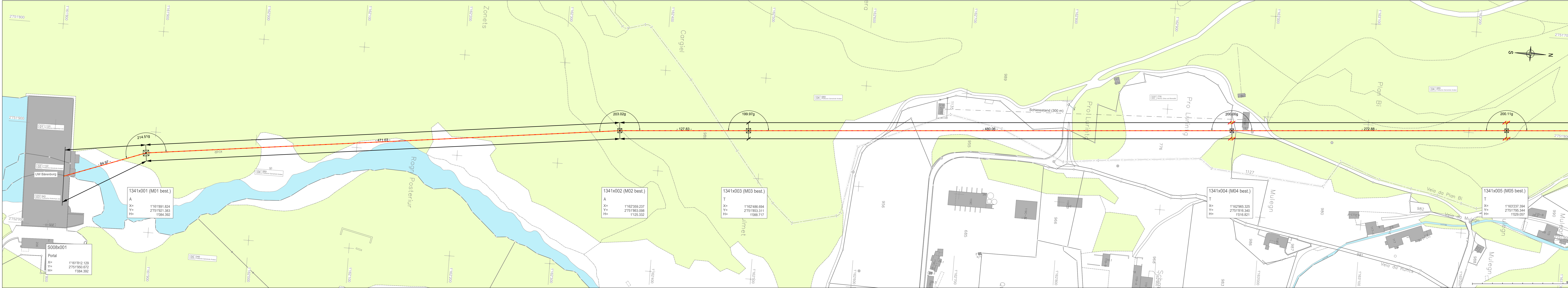


Alle Rechte, insbesondere das Vervielfältigen und andere Eigentumsrechte, sind vorbehalten.  
Dieses Dokument darf in keiner Weise gänzlich oder teilweise vervielfältigt oder Dritten zugänglich gemacht werden ohne eine ausdrückliche schriftliche Genehmigung seitens Swissgrid AG.



**Legende:**

Planung	—
Bestand	—
Erdschleusen	—
Abbruch	—
Gemeindegrenzen	—

Orte mit empfindlicher Nutzung (OMEN)

Gewässer

Waldflächen

Isolation

Tragette

Absperrkette

Doppeltragette

Doppelabsperrkette

TAK: Erdseiltragabsperrkette

Quellennachweis/Herkunft der Daten:

TR1341: SG: PLS-Cadd Export dtd  
AV-Daten: SG: TR1341\_AV\_Daten\_20241002.dwg /  
Gewässer: Bspg vom GeoShop 07.10.2022

Nennspannung, -frequenz:	Schams Ost	220 kV	50 Hz
	Schams West	220 kV	50 Hz
Betriebsspannung, -frequenz:	Schams Ost	220 kV	50 Hz
	Schams West	220 kV	50 Hz
Leiterseil:	Schams Ost	3 x 1x 550 AAC	
	Schams West	3 x 1x 550 AAC	
Erdseil:	1 x 366-AAC_366-AL3_-D26_OPGW-144F		

Ersteller	Future Grid Solutions GmbH Hilfsweg 6 CH-5400 Baden	Erstellter Dok. Nr.	FGS0017.004
Dokumententart:	Situationsplan	Massstab:	1:1'000
Gemeinde:	Andeer, Muntogna da Schons, Rongellen, Thusis, Zillis-Reischen, Sils im Domleschg, Scharans		
Anlage / Trasse:	TR1341 Bärenburg-Sils		
ST529	220-kV-Ltg. Bärenburg-Sils (Schams Ost)		
ST530	220-kV-Ltg. Bärenburg-Sils (Schams West)		
Abschnitt:	UW-Bärenburg (S008x001) - M1341x001 - Mast 1341x005		
Betreff:	Sofortmassnahmen Leitungssanierung und Erdsellersatz		
Erstellt	Name / Datum	Geprüft	Name / Datum
Erstellt	ph / 06.01.2025	Geprüft	ph / 06.01.2025
Rev. 01	-	Rev. 01	-
Rev. 02	-	Rev. 02	-
Rev. 03	-	Rev. 03	-
Projektphase	Freileitungen		Entstand aus / Modellquelle
Bewilligungsverfahren	Freileitungen		PLS-Cadd, AutoCAD
swissgrid	Bleichemattstrasse 31 CH 5001 Aarau		Dokumentnummer TR1341-BAU-0004
	Formel		1800x297
	Sprache   Blatt		DE   01 von 01